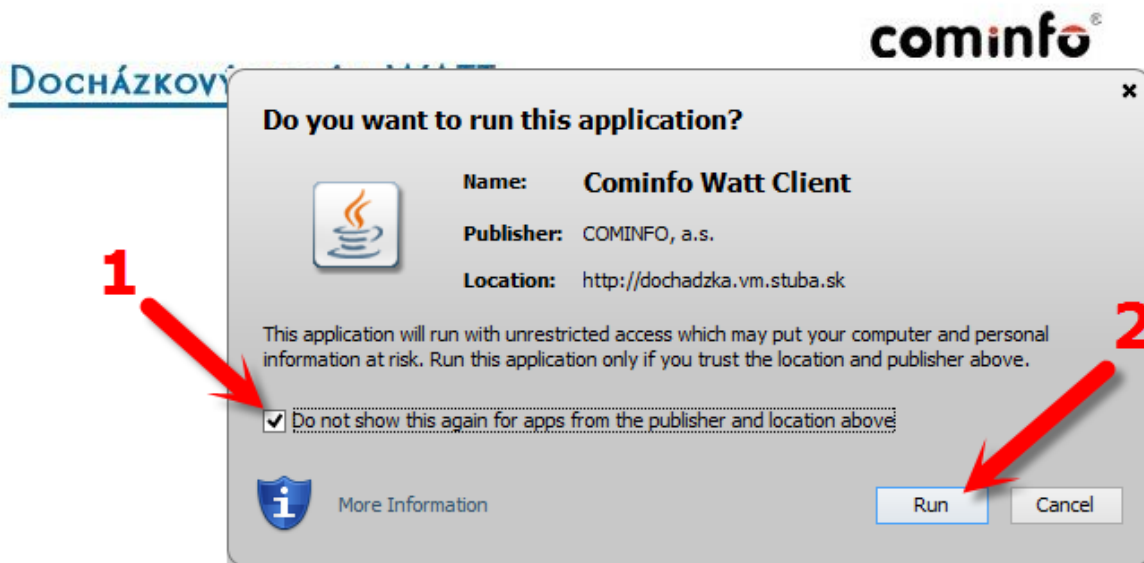


Potvrdenie spustenia Cominfo Watt Client

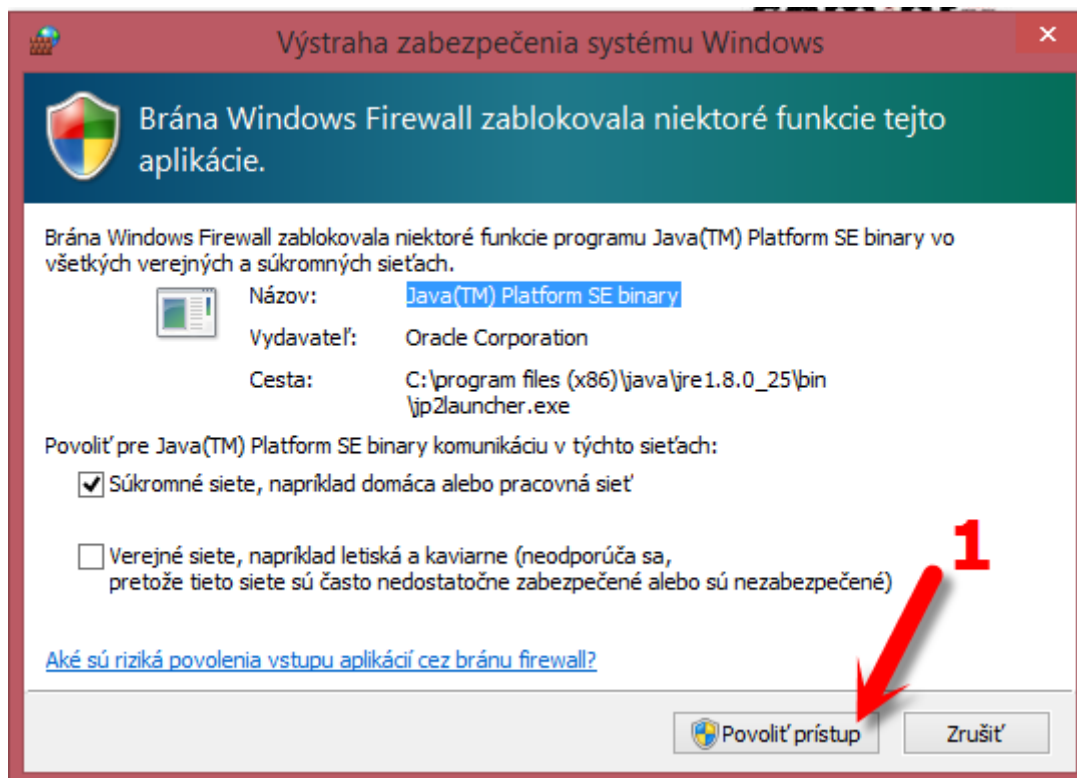
Pri nasadení aktualizácie EDS, alebo Java klienta sa môže zobrazovať toto okno. Vždy postupujte podľa týchto inštrukcií.



APLIKACE STARTUJE, PROSÍM POČKEJTE.

1. Odfajknite
2. Kliknite na Run

A pri ďalších spusteniach by sa toto okno už nemalo zobrazovať.



1. V niektorých prípadoch sa môže zobraziť aj toto okno. Zvoľte „Povoliť prístup“